

Nouvelle école Secondaire de Pont-Viau/Laval-des-Rapides

Février 2024

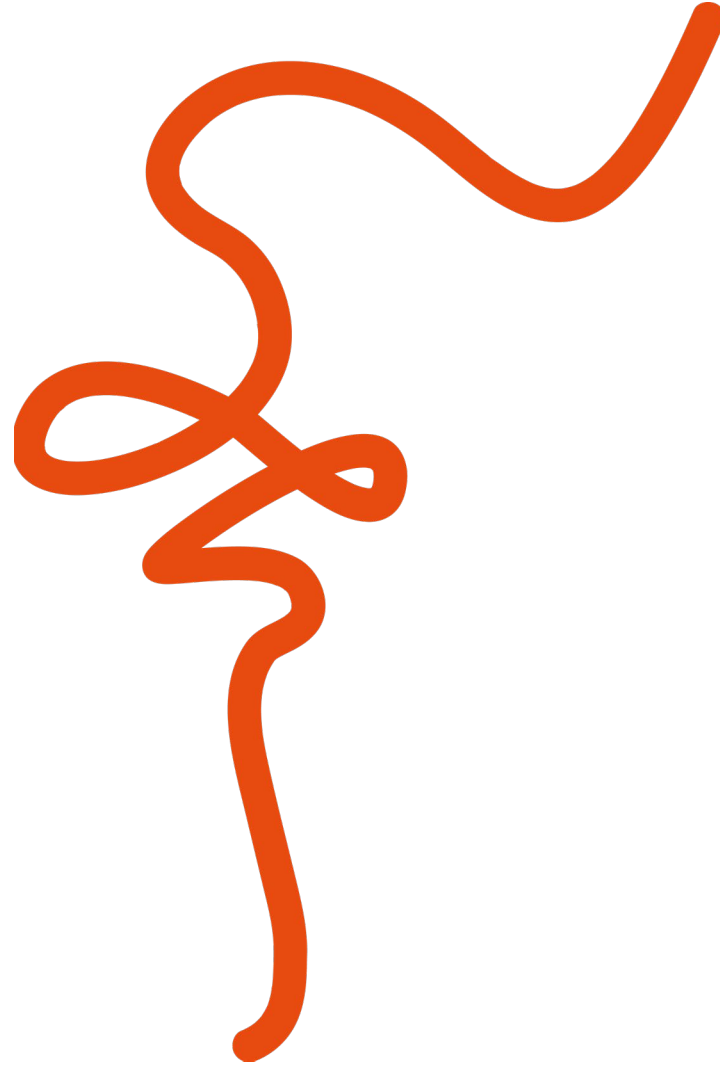






Ordre du jour

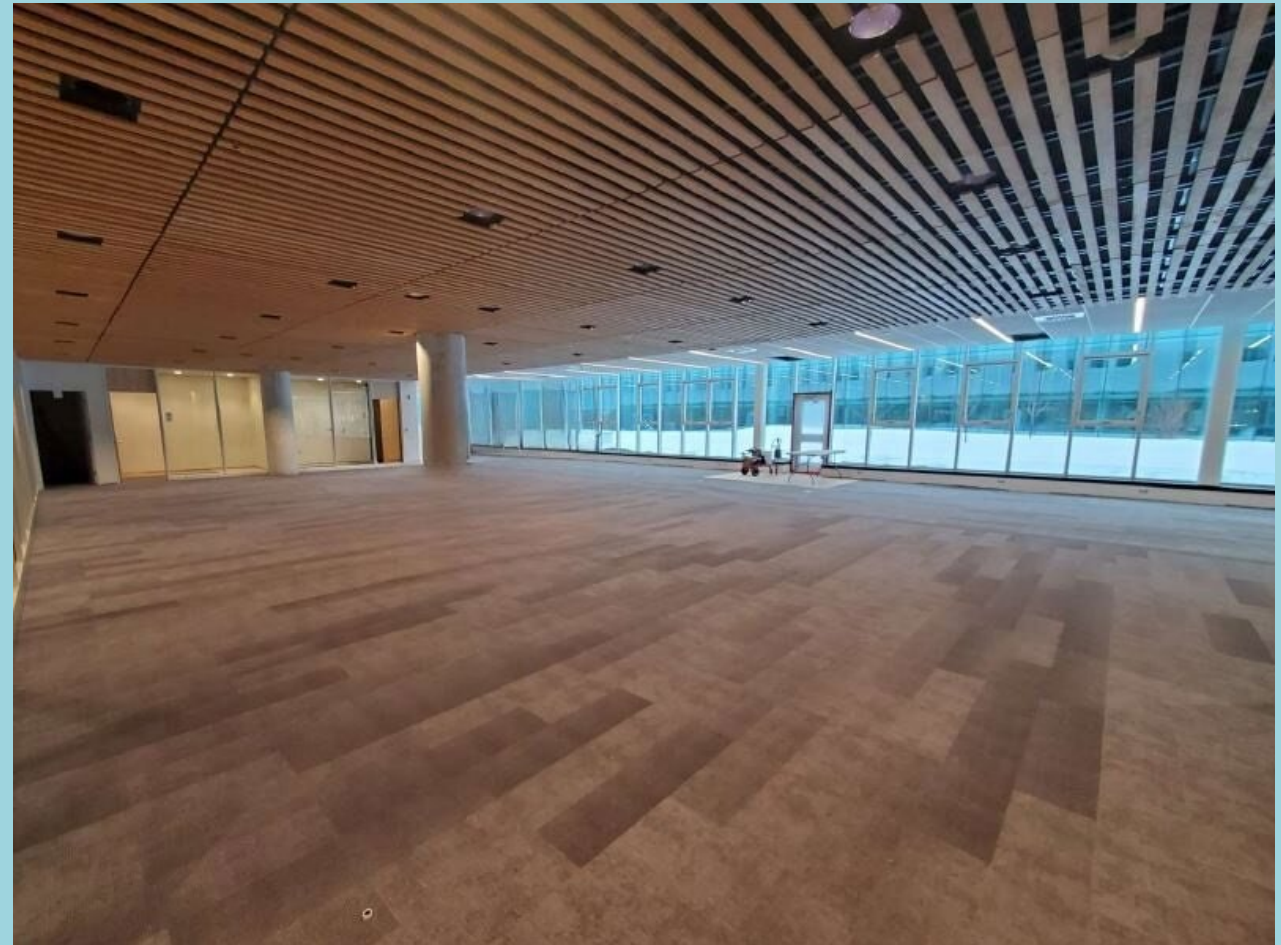
- **La nouvelle école** (bâtiment, installations, arborescence, etc.)
- **L'offre pédagogique**
 - Les blocs passion
 - Les escouades
- **La réinscription et l'opération choix de cours**



Une
nouvelle
école au
cœur de
Laval

La nouvelle école

- 1^{re} à 5^e secondaire
- Classes de soutien aux apprentissages et classes Tremplin
- Classes d'accueil
- Classes SAS
- Capacité d'accueil autour de 2150 élèves



Le bâtiment

L'école est une source d'inspiration pour la communauté des élèves et du personnel afin d'y faire vivre plusieurs valeurs environnementales. Quelques caractéristiques ont guidé la conception de ce nouveau bâtiment.

- Certification Leed V4
- Hauts standards environnementaux
- Matériaux renouvelables
- Et bien plus !



Les installations

Plus de 100 locaux diversifiés !

- 61 classes
 - 11 locaux d'arts plastiques (laboratoires créatifs) et 1 local multimédia (fablab)
 - 11 laboratoires scientifiques et 2 laboratoires technologiques
 - 1 local de musique avec des espaces de répétition et de création
 - 1 local de danse avec des loges
 - 1 petit amphithéâtre pour l'art dramatique
 - 2 locaux d'appropriation des saines habitudes de vie
 - Cuisine
 - Biophilie
 - 10 locaux pour l'éducation physique
 - 7 gymnases
 - 1 salle de vélo stationnaire
 - 1 salle de musculation
 - 1 palestre aménagée
 - Des salles collaboratives à 4, 6, 8 ou 16 places
 - Une magnifique agora
 - Un amphithéâtre de 650 places
 - Un service de cafétéria
 - Un salon étudiant
- Espaces de repos : ping-pong, billard, soccer sur table
 - Espaces de vie et de travail dans les corridors
 - Bibliothèque (Carrefour d'apprentissage)
 - Terrains de soccer et de basketball à l'extérieur



Horaire

Cycle de 10 jours - 4 périodes de 75 minutes par jour (horaires en consultation du 31 janvier au 29 mars)

Scénario 1	
Période 1 (75 min)	9 h 15 à 10 h 30
Pause	10 h 30 à 10 h 45
Période 2 (75 min)	10 h 45 à 12 h 00
Dîner	12 h 00 à 12 h 55
Période 3 (75 min)	12 h 55 à 14 h 10
Pause	14 h 10 à 14 h 25
Période 4 (75 min)	14 h 25 à 15 h 40
Départ des autobus	15 h 50

Scénario 2	
Période 1 (75 min)	9 h 00 à 10 h 15
Pause	10 h 15 à 10 h 30
Période 2 (75 min)	10 h 30 à 11 h 45
Dîner	11 h 45 à 12 h 40
Période 3 (75 min)	12 h 40 à 13 h 55
Pause	13 h 55 à 14 h 10
Période 4 (75 min)	14 h 10 à 15 h 25
Départ des autobus	15 h 35

Uniforme scolaire ?

Pour l'année scolaire 2024-2025, il n'y aura pas d'uniforme scolaire à la Nouvelle école secondaire. Il appartiendra à la communauté de l'école (élèves, parents, membres du personnel) de décider s'il y en aura un à compter de 2025-2026.



Questions ?

SECTION
BÂTIMENT ET
INSTALLATIONS



L'offre pédagogique





Les blocs passion

[Formulaire choix de cours S1](#)

[Formulaire choix de cours Tremplin](#)

[Formulaire choix de cours SA](#)

Outre le Programme de formation de l'école québécoise, la nouvelle école offrira un accès gratuit et universel à tous ses élèves à des projets pédagogiques particuliers que l'on nomme ici les BLOCS PASSION.

Chaque élève choisira un bloc passion qui correspondra à 8 périodes par cycle de 10 jours. Les élèves seront regroupés par bloc passion selon leur âge, et ainsi, les élèves des classes TRE, SA, AT, SAS et d'accueil seront jumelés à leurs pairs du régulier.

Trois choix de blocs passion sont offerts* : Action, Découverte et Création.

L'offre de service a été réfléchi sur la base des résultats du sondage et des principes découlant de la démarche de l'École secondaire de demain ainsi que sur les forces et le potentiel du bâtiment. Les blocs passion sont compatibles avec les sciences et les séquences mathématiques en S4 et S5 et offrent une flexibilité pour les élèves ayant des matières en retard au 2e cycle.

Au cours de l'année scolaire 2024-2025, le milieu pourra bonifier l'offre de service pour les années suivantes et donner une couleur plus particulière à l'école en fonction de la volonté des élèves, des parents et de la communauté éducative.

*Des variantes et des conditions s'appliquent.

Bloc passion Action

Centré sur le **sport**, l'activité physique et les saines habitudes de vie, cet univers permettra aux élèves de pratiquer divers sports collectifs et individuels en profitant pleinement des installations sportives.

Ce bloc passion comprend 8 périodes de sport de 75 minutes par 10 jours.





Bloc passion Découverte

Centré sur les **sciences**, ce bloc passion permettra aux élèves de découvrir leur environnement par l'expérimentation, la recherche et le travail collaboratif.

Les élèves de ce bloc passion devront choisir entre deux profils soit science de l'environnement qui est axé sur la découverte et la compréhension du monde qui nous entoure ou sciences et technologies, axé sur la conception et la réalisation d'outils et d'objets techniques (dessins techniques, machines-outils, etc.)

Ce bloc passion comprend 8 périodes de sciences de 75 minutes par 10 jours.



Bloc passion Création

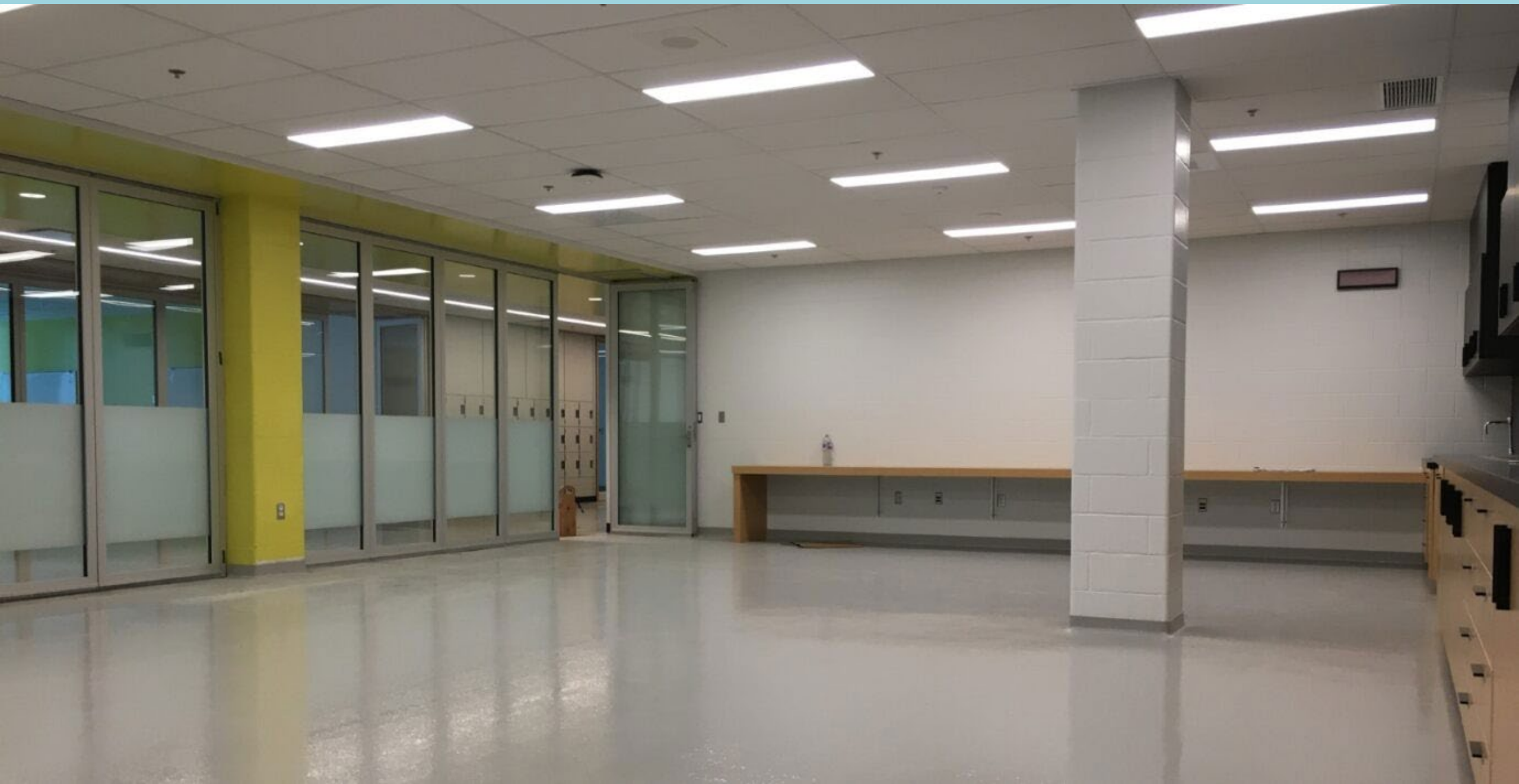


Centré sur les différentes formes d'arts et sur la culture, cet univers permettra aux élèves de développer des techniques propres à divers arts afin de découvrir et de construire la signification du monde qui les entoure et de la faire vivre par des **productions artistiques**.

Dans le cadre de leur parcours secondaire, les élèves choisiront parmi plusieurs domaines artistiques comme les arts plastiques, l'art dramatique, la musique, la danse ou le multimédia (2e cycle seulement). Au 1e cycle, ce bloc passion peut se vivre en mode intensif (1 seul art) ou exploratoire (2 arts).

Ce bloc passion comprend 8 périodes d'arts de 75 minutes par 10 jours.





Autres choix de cours

Tous les élèves de 1^{re} secondaire doivent aussi choisir entre le programme d'**anglais régulier** et le programme d'**anglais enrichi**. La recommandation du spécialiste d'anglais est requise pour le volet enrichi.

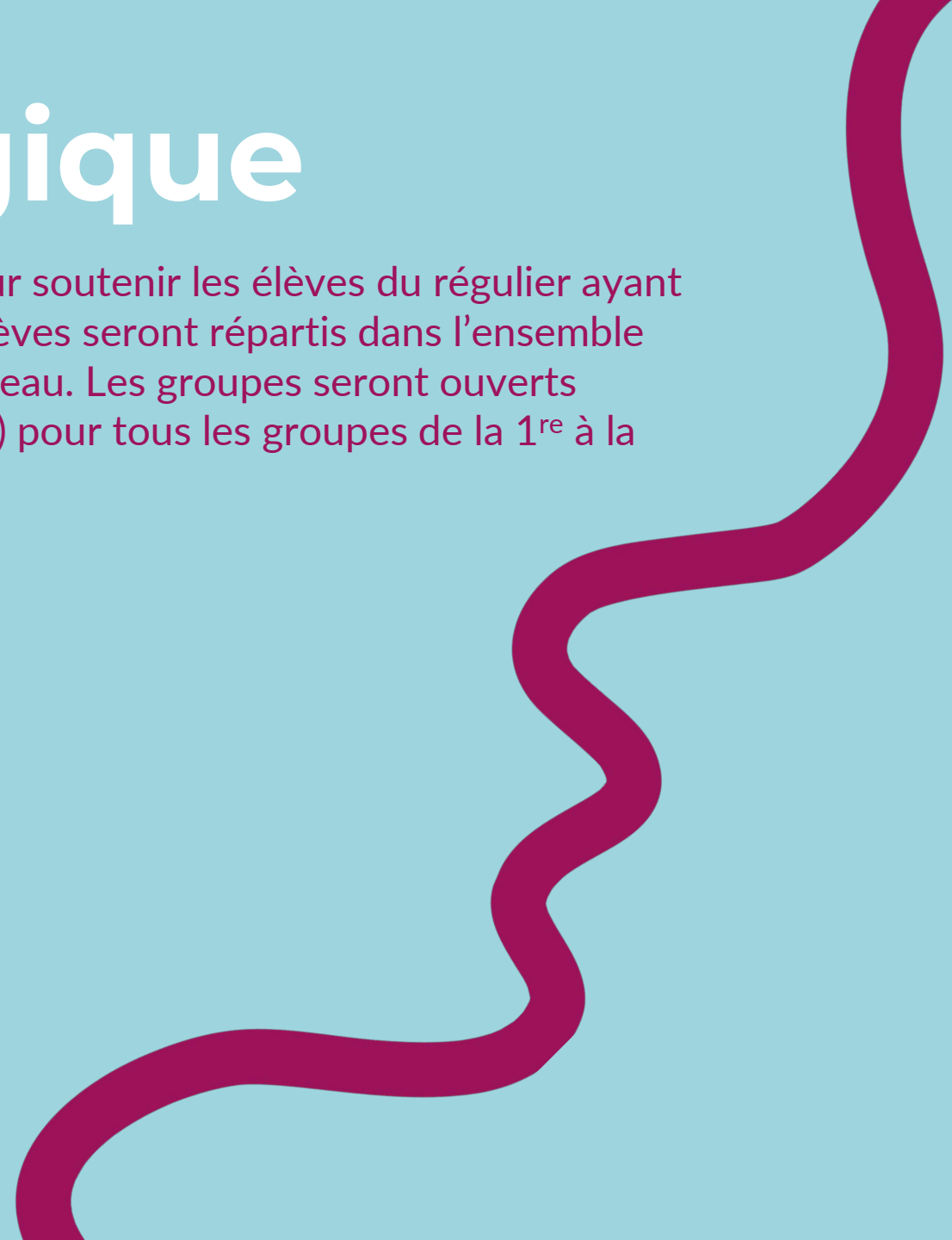
Les élèves des blocs passion Action et Découverte doivent sélectionner leur cours d'arts : **arts plastiques**, **art dramatique**, **danse**, ou **musique**. En musique, l'école sera équipée d'instruments à vents et de percussion permettant de se joindre à un **jazz band** ou une **fanfare**. Selon le niveau et les circonstances, les élèves devront compléter leurs choix avec des cours complémentaires.





Soutien pédagogique

Aucun regroupement ne sera fait pour soutenir les élèves du régulier ayant besoin de mesures de soutien. Les élèves seront répartis dans l'ensemble des groupes correspondant à leur niveau. Les groupes seront ouverts (élèves différents dans tous les cours) pour tous les groupes de la 1^{re} à la 5^e secondaire.



Soutien pédagogique (suite)



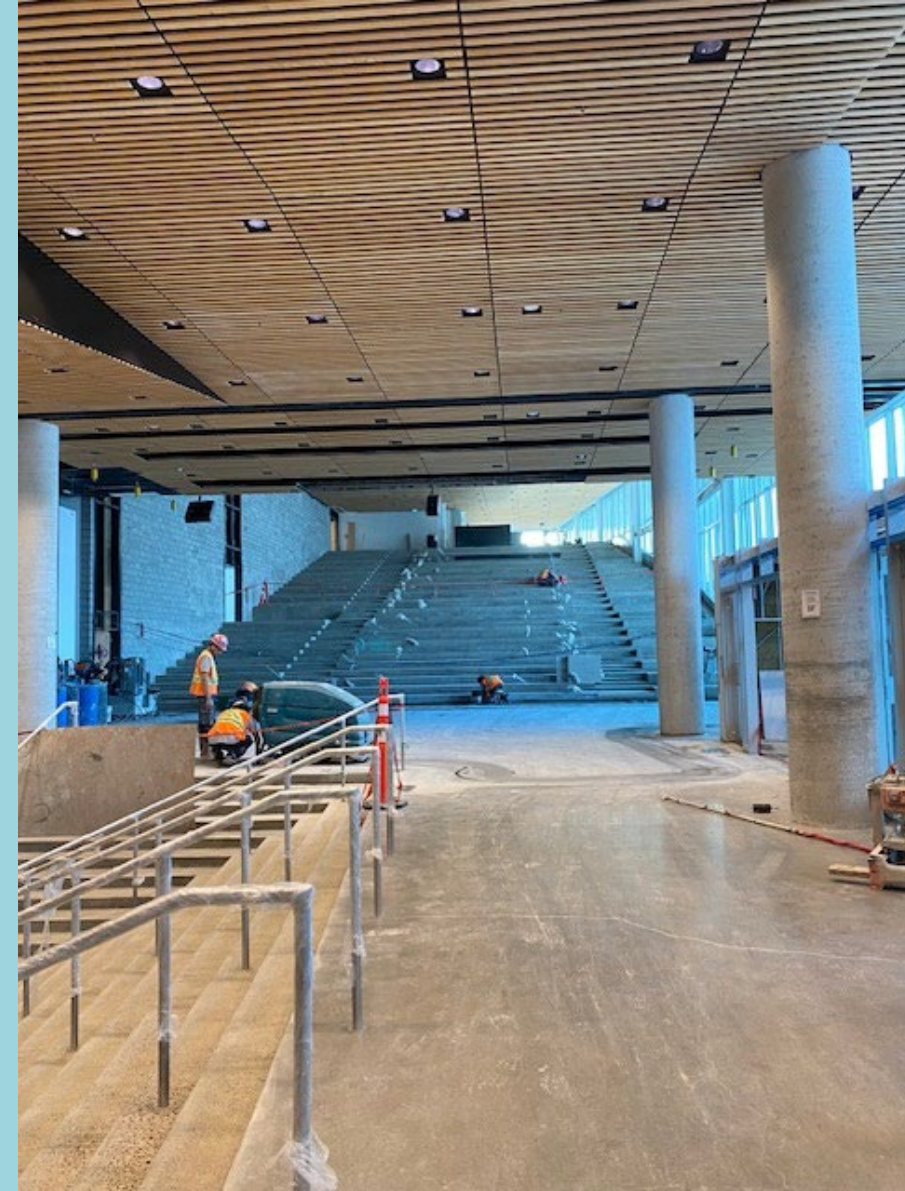
Afin d'accompagner tous nos élèves vers la réussite, nos différentes escouades offrent un soutien personnalisé répondant aux besoins de chacun.

Escouade PI : soutenir les élèves dans le déploiement de leur plan d'intervention (PI), notamment dans l'utilisation des outils technologiques d'aide à l'apprentissage.

Escouades français et mathématique : soutenir les élèves dans ces deux matières de base.

Escouade bien-être : soutenir les élèves qui vivent des défis émotionnels ou relationnels.

La forme de soutien varie en fonction des besoins des élèves : capsules sur des thèmes particuliers, ateliers collaboratifs, soutien direct en classe ou mise en place de plans d'action particuliers.



Questions ?

SECTION

OFFRE

PÉDAGOGIQUE

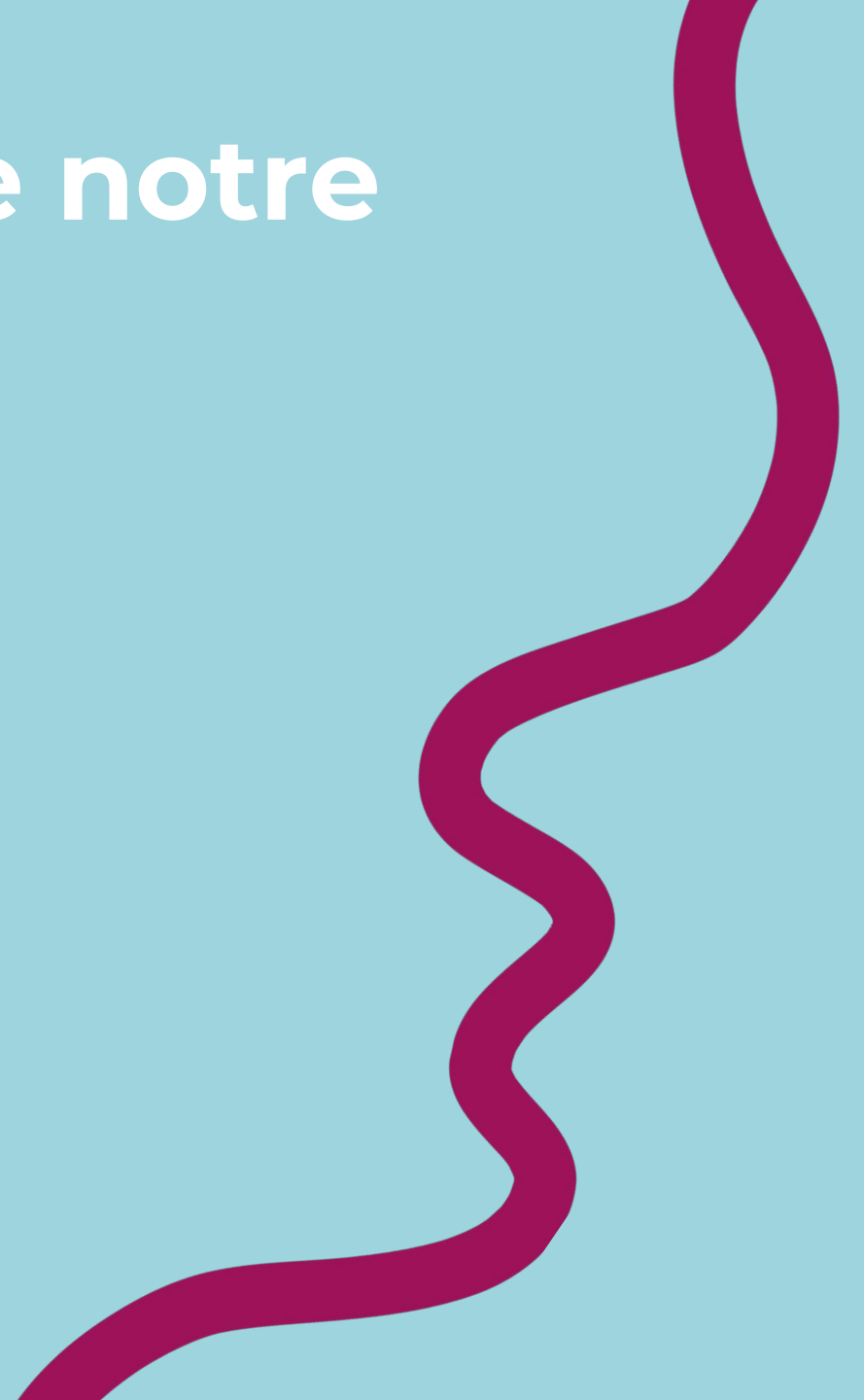




La réinscription et l'opération choix de cours

Les écoles primaires de notre arborescence

- École Coursol
- École de la Cime
- École de l'Arc-en-ciel
- École Eureka
- École J-Jean-Joubert
- École Saint-Julien
- École Simon-Vanier



Réinscription et choix de cours

Rendez-vous sur le site du csslaval.ca/inscriptions, du **lundi 12 au vendredi 23 février**, pour tout savoir sur la période officielle des inscriptions et des réinscriptions.

Choix de cours

- Visite dans les classes du primaire du **5 au 13 février**.
- Chaque élève recevra un formulaire de choix de cours en classe où il pourra préparer ses préférences. Il en conservera une copie et remettra l'autre à son enseignante.
- Le choix officiel se fera via le Portail parents Mozaïk **du 1^e au 15 mars**.

Vous pouvez toujours confirmer votre école secondaire de quartier en fonction de votre lieu de résidence en consultant l'outil **Trouver son école** sur le site du csslaval.ca.

Questions ?

NouvelleEcoleSecPont-Viau@cslaval.qc.ca

450 662-7000, poste 3600

