



Aujourd'hui,

**ON CONSTRUIT
demain.**

**Revitalisation du campus
Curé-Antoine-Labelle**

**Séance d'information
et d'échanges**
16 septembre 2020, 19 h



*Centre
de services scolaire
de Laval*

Québec 

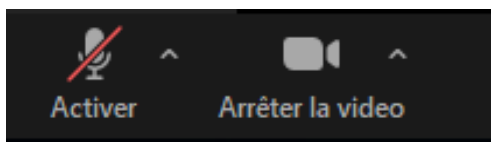
Charte de participation

Pour les participants dans la salle :

- Conserver 1,5 m de distance avec les autres et porter son couvre-visage dans les déplacements.

Pour les participants virtuels :

- Conserver le micro **désactivé** et intervenir seulement durant la période de question.



Pour tous :

- S'exprimer de façon respectueuse, claire et succincte.
- Participer aux échanges dans un esprit de tolérance et d'ouverture envers les idées d'autrui.
- À privilégier la recherche de l'intérêt collectif et à mettre de côté l'intérêt individuel.



OBJECTIFS DE LA RENCONTRE

Informer les participants du projet et de la démarche

Présenter le contexte et les modalités d'implantation de la nouvelle école

Répondre aux questions des participants



DÉROULEMENT

- Contexte et enjeux à Laval des secteurs touchés par ce projet
- Projets d'ajouts d'espace pour le secondaire
- Présentation du site du campus
- Concept d'aménagement
- Enjeux de circulation
- Maquettes préliminaires
- Échéancier
- Période de questions



Contexte et enjeux



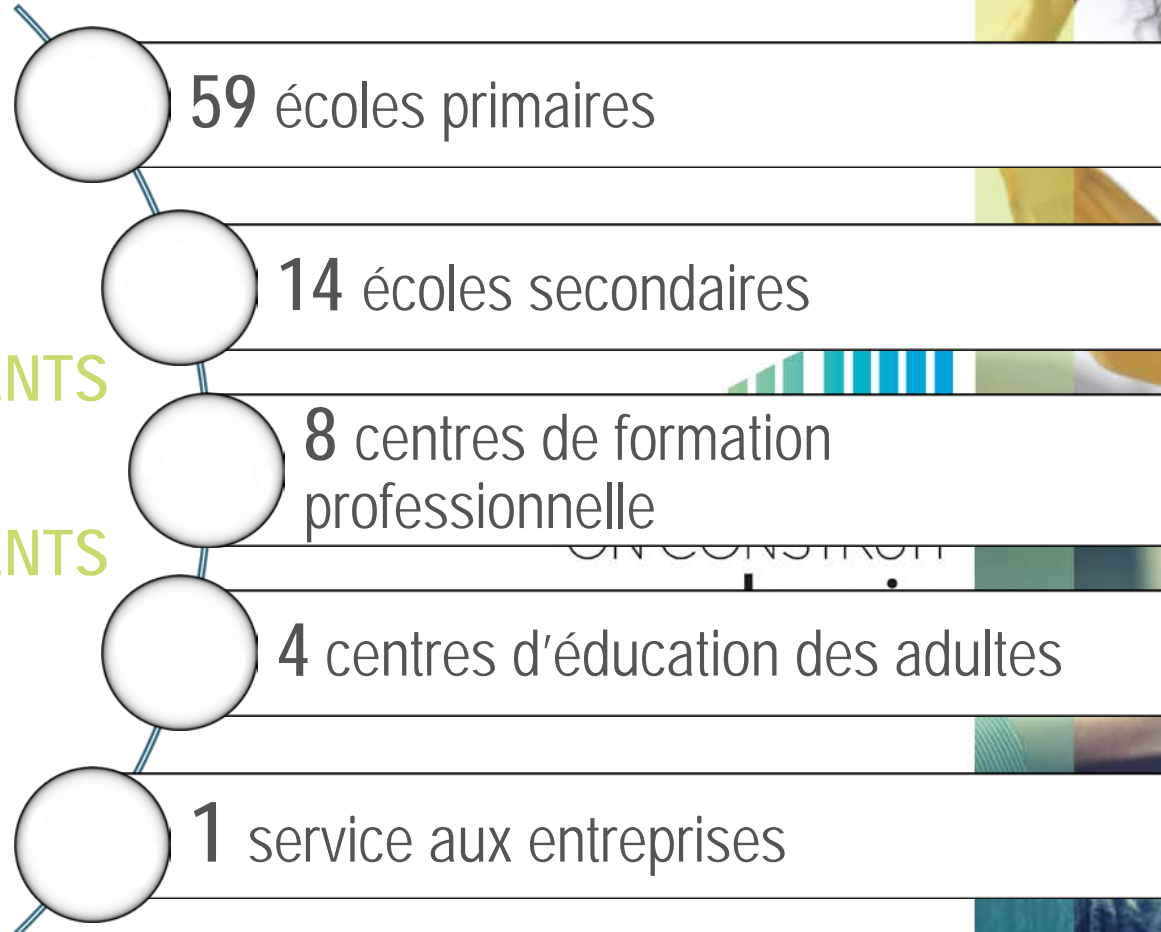
Isabelle Beaudry

Directrice du Service de l'organisation scolaire et du transport
Centre de services scolaire de Laval



ÉTABLISSEMENTS DU CENTRE DE SERVICES SCOLAIRE DE LAVAL

85 ÉTABLISSEMENTS
+ de **110** BÂTIMENTS



CAMPUS CURÉ-ANTOINE-LABELLE

situation actuelle

À l'heure actuelle, dans le quartier Sainte-Rose, sur le campus Curé-Antoine-Labelle :

- École secondaire Curé-Antoine-Labelle
- Centre de formation professionnelle Paul-Émile-Dufresne
- École hôtelière de Laval
- Centre de formation le Tremplin

CAMPUS CURÉ-ANTOINE-LABELLE

situation avant le début des premiers travaux



Aujourd'hui, ON CONSTRUIT **demain.**

SECTEURS BÉNÉFICIAIRES DE LA REVITALISATION DU CAMPUS CURÉ-ANTOINE-LABELLE

- Élèves du secondaire
- Élèves handicapés ou en difficulté d'adaptation ou d'apprentissage.
- Élèves de la formation professionnelle

Contexte et enjeux

Secondaire

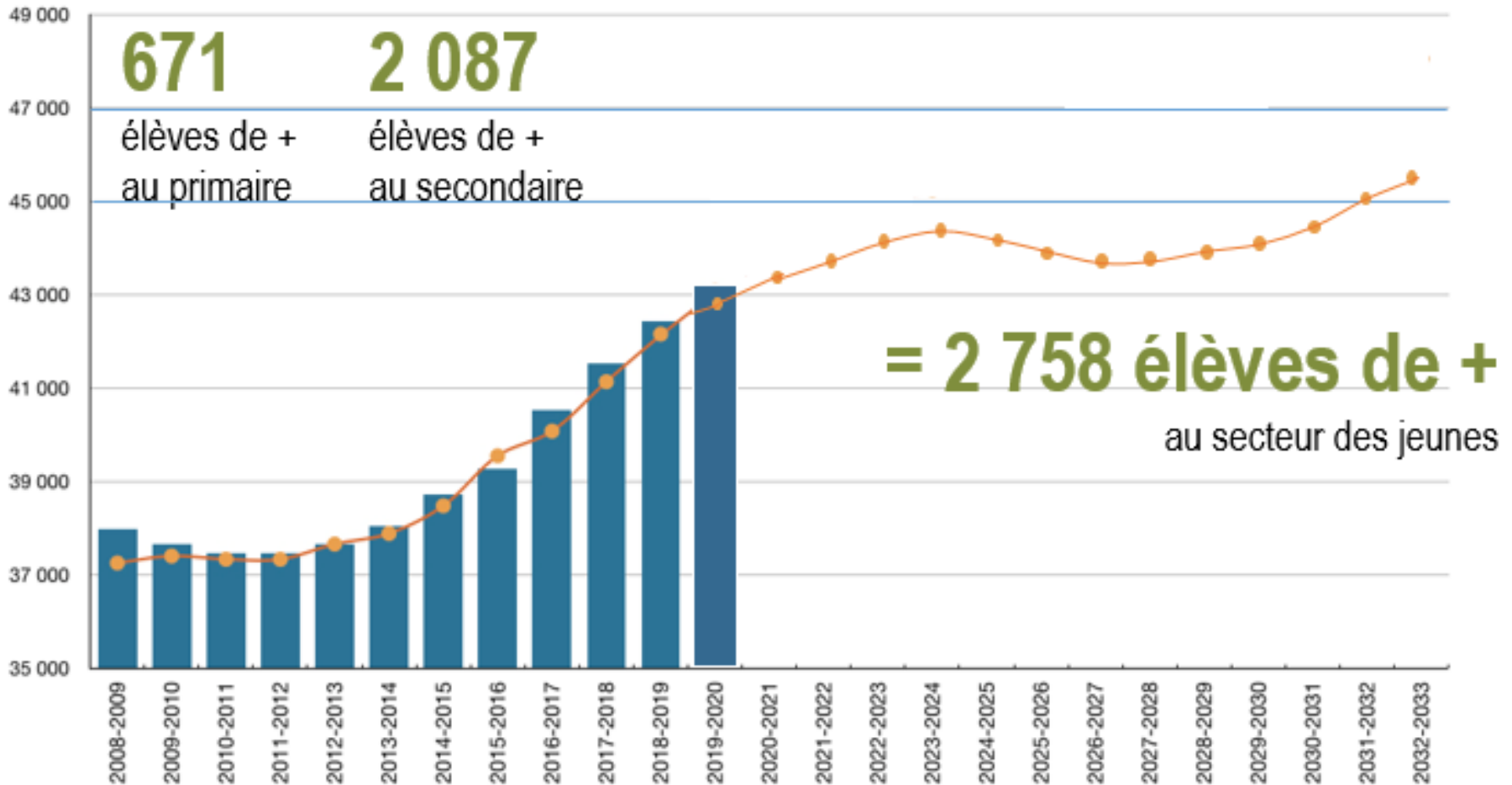


ÉLÈVES DU CENTRE DE SERVICES SCOLAIRE

En 2019-2020 : PLUS DE **56 000** ÉLÈVES



À la rentrée scolaire 2034-2035 :

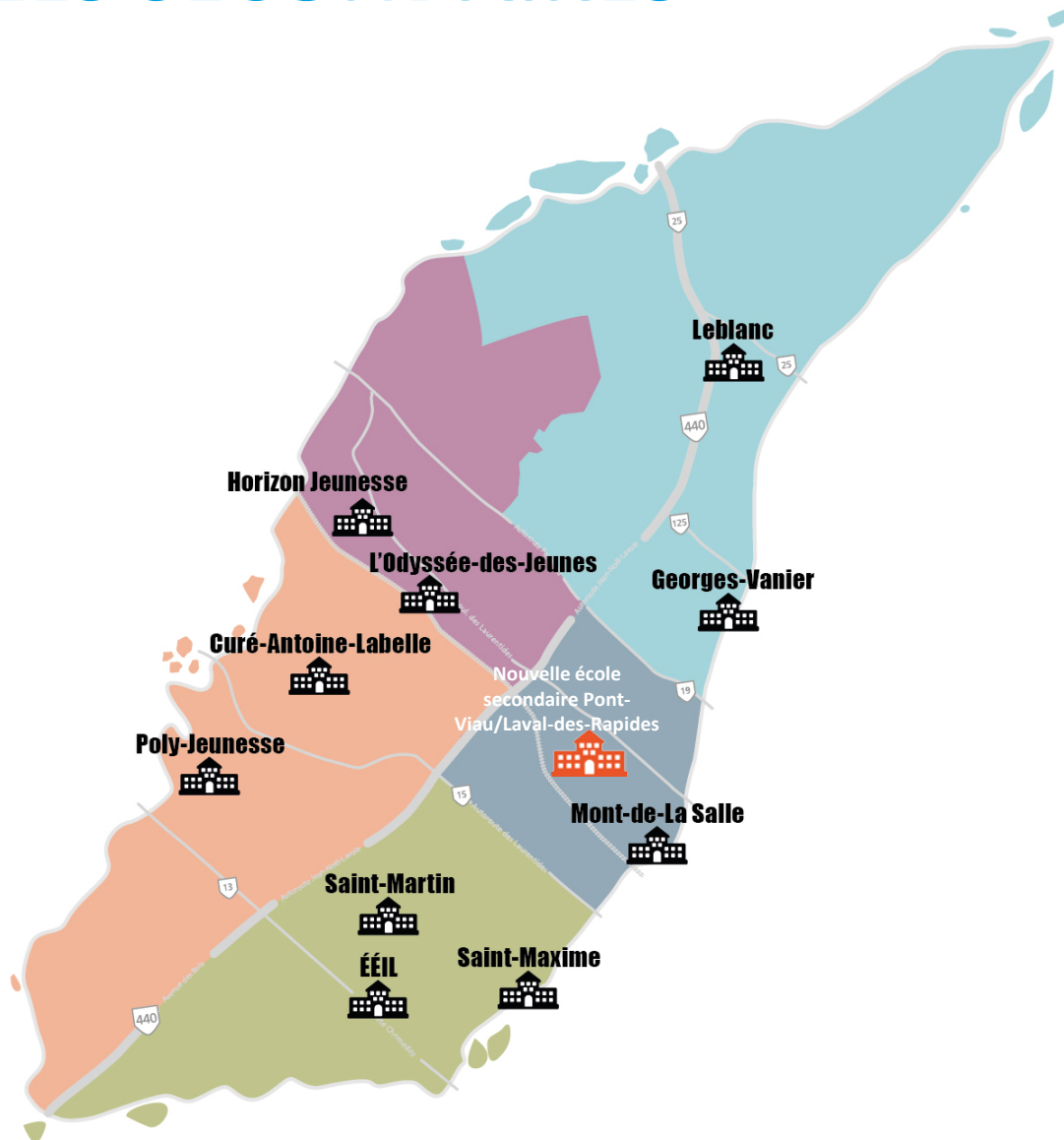


Légende :

■ Clientèle réelle

— Clientèle prévisionnelle

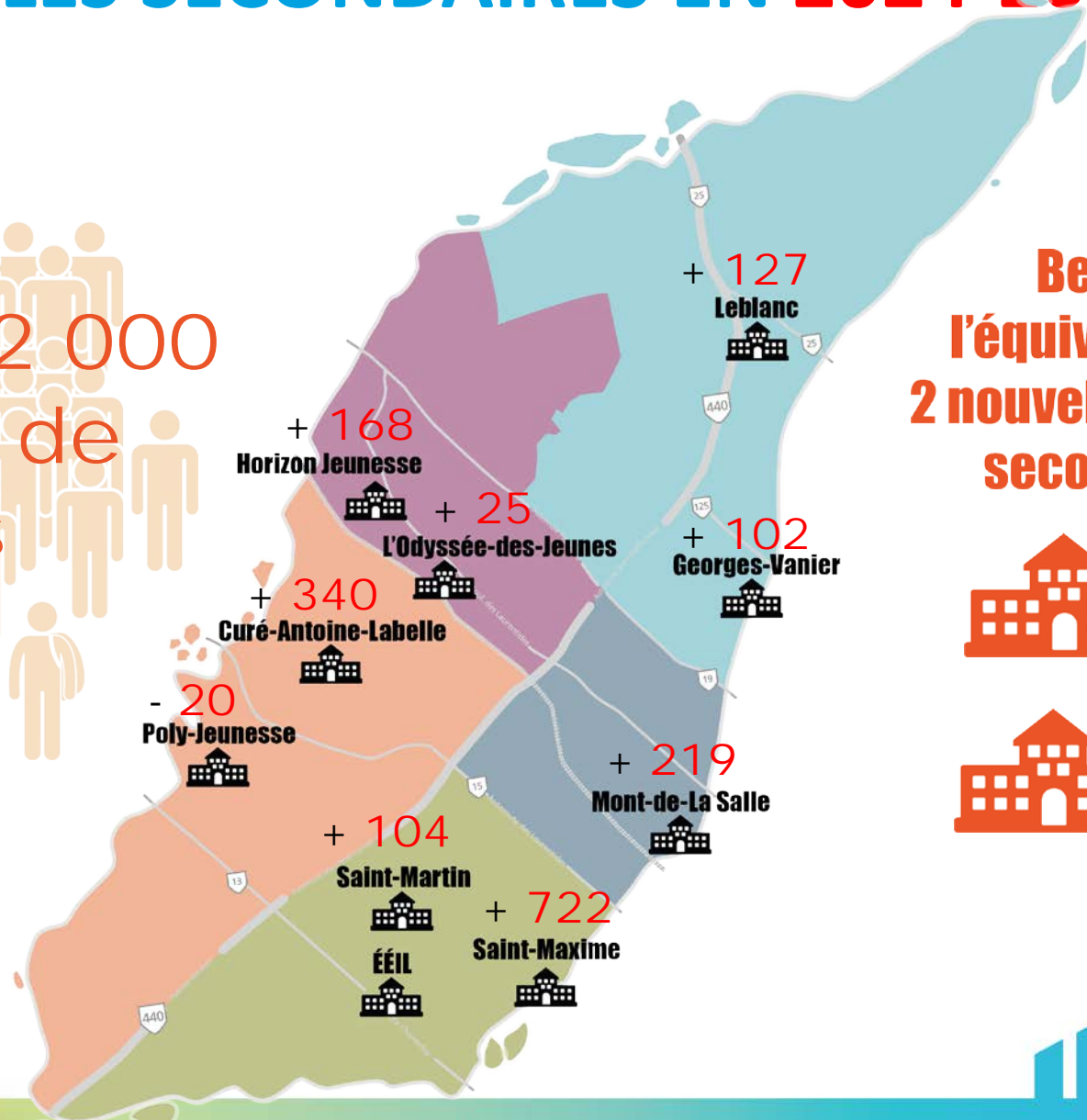
NOS ÉCOLES SECONDAIRES



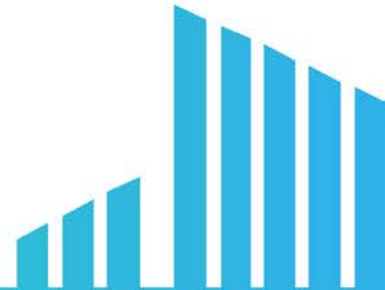
Aujourd'hui, ON CONSTRUIT **demain.**

NOS ÉCOLES SECONDAIRES EN 2024-2025

environ 2 000
élèves de
plus



Besoin :
l'équivalent de
2 nouvelles écoles
secondaires



Aujourd'hui, ON CONSTRUIT **demain.**

Offre actuelle au secondaire



6 écoles de cycle
(1^{re} et 2^e sec. + 3^e à 5^e sec.)



4 écoles
de 1^{re} à 5^e secondaire

Aujourd'hui, ON CONSTRUIT **demain.**



**L'ÉCOLE
SECONDAIRE**
de demain

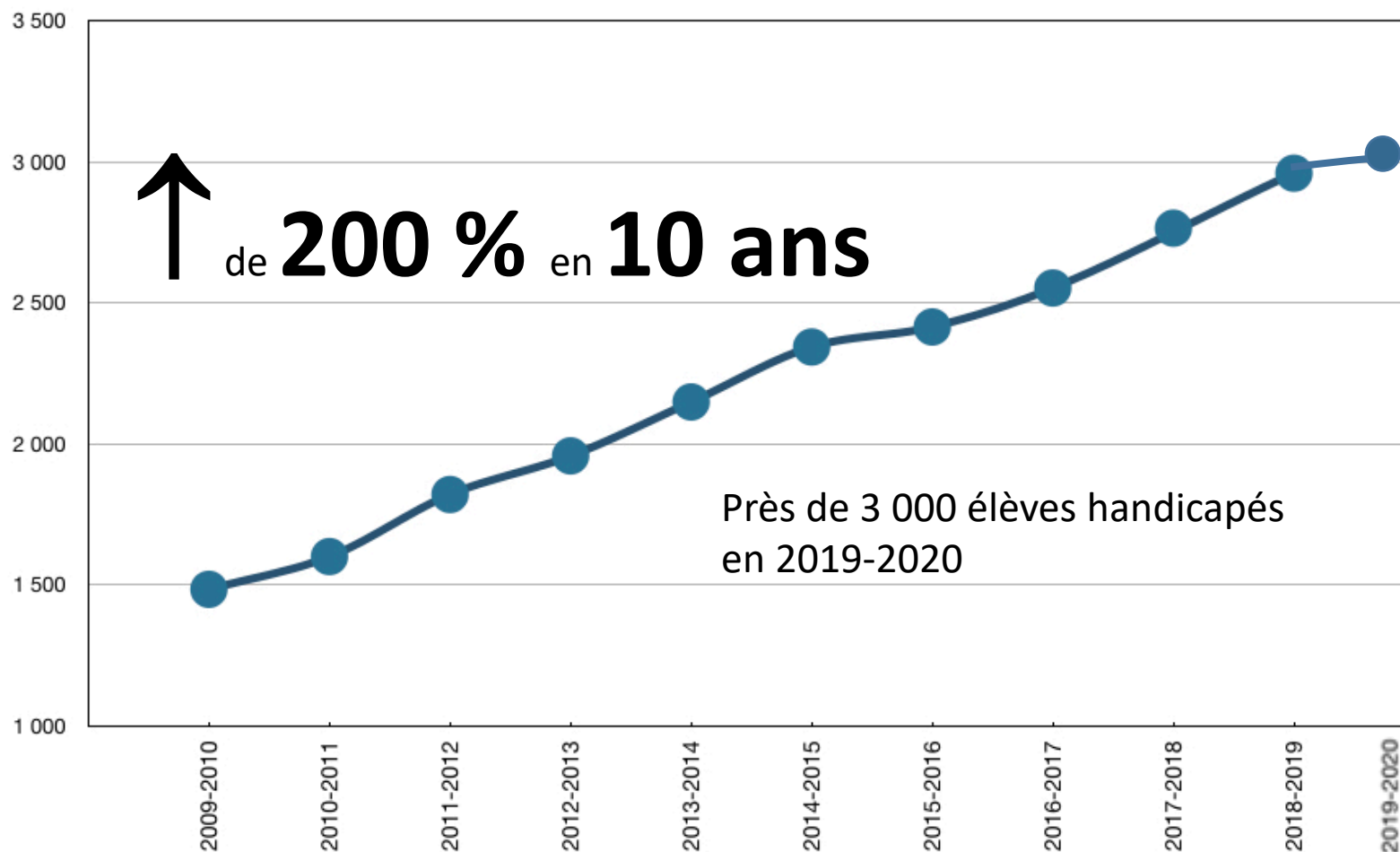


Contexte et enjeux

Élèves handicapés ou en difficulté d'adaptation ou d'apprentissage



ÉVOLUTION DU NOMBRE D'ÉLÈVES HANDICAPÉS OU EN DIFFICULTÉ D'ADAPTATION OU D'APPRENTISSAGE



ÉCOLE SPÉCIALISÉE JEAN-PIAGET

- École à **mandat régional** (Laval, Laurentides, Lanaudière).
- Scolarise des élèves présentant une déficience motrice et intellectuelle ou uniquement déficience motrice grave.
- Elle accueille chaque année plus de 130 élèves d'âge **préscolaire, primaire et secondaire** (4 à 21 ans).
- Depuis quelques années, cette école est en **surcapacité**, devant composer avec un sérieux besoin d'espaces. On prévoit y atteindre un nombre de 142 élèves à scolariser en 2021-2022.



CAPACITÉ D'ACCUEIL et OFFRE DE SERVICE de la Nouvelle école spécialisée

- Une nouvelle école spécialisée viendra scolariser les élèves handicapés plus âgés, les 12 – 21 ans, leur offrant des services et installations plus adaptés à leurs besoins d'adolescents et jeunes adultes. Plus de 80 places-élèves s'ajouteront à l'offre de service.
- Ce nouvel établissement viendra soulager l'école Jean-Piaget. Celle-ci concentrera son offre de service pour les plus jeunes, 4 à 12 ans.
- La Nouvelle école spécialisée vient s'installer au cœur d'une complexe éducatif qui sera dédié au secondaire, le campus Curé-Antoine-Labelle

Contexte et enjeux

Formation professionnelle



Formation professionnelle

2 centres de formation professionnelle sont concernés dans la revitalisation du campus Curé-Antoine-Labelle :

- **L'École hôtelière de Laval**
- **Le Centre de formation professionnelle Paul-Émile-Dufresne**

École hôtelière de Laval



Aujourd'hui, ON CONSTRUIT **demain.**

Projet Cunard



Aujourd'hui, ON CONSTRUIT **demain.**

Centre de formation professionnelle Paul-Émile-Dufresne



Aujourd'hui, ON CONSTRUIT **demain.**

À propos du projet de revitalisation



Daniel Quirion, directeur
Service des ressources matérielles
Centre de services scolaire de Laval



Collaboration CSS Laval/Ville de Laval

- **Entente cadre** depuis 2014 : Échange de terrains, partage des infrastructures, construction et rénovation d'infrastructures et d'installations sportives, vision stratégique à long terme
- **Collaboration** entre le Centre de services scolaire de Laval et les services municipaux (ingénierie, urbanisme, environnement, juridique, loisir) :
 - Choix pour certains sites
 - Optimisation des infrastructures
 - Prise en compte des impacts sur les citoyens
 - Comités de travail

PROJETS AU SECONDAIRE À LAVAL

- L'équivalent de **deux nouvelles écoles secondaires** pouvant accueillir 2000 élèves chacune est nécessaire à Laval. Les deux projets sont en cours et les échéanciers sont respectés à ce jour.
- Plusieurs **campus existants d'écoles secondaires seront agrandis**, ce qui représente l'occasion d'apporter des changements, tant au niveau des installations que de l'offre éducative. Chaque changement est réalisé au bénéfice du personnel et de l'élève et en lien avec notre Plan d'engagement vers la réussite.
- Un **arrimage est essentiel** entre les différents projets, leur déploiement et l'échéancier. En plus des nouveaux ajouts d'espace, l'ensemble des infrastructures seront touchées par d'importants projets de rénovation.

Projet Cunard

Un projet unique au Québec et initié par le Centre de services scolaire de Laval

- Création d'un **centre multiservice** regroupant formation professionnelle, éducation des adultes, formation continue et service aux entreprises.
- **Création d'espaces** dans plusieurs écoles secondaires lavalloises où sont actuellement annexés des centres de formation professionnelle. Ces espaces dégagés pour les élèves sont réalisés à proximité des lieux de résidence des élèves. Ceci favorise les déplacements actifs, augmente bien souvent la qualité de vie des familles et crée des économies de transport véhiculaire (développement durable).
- Permet d'éviter la recherche et l'acquisition d'un terrain de grande superficie nécessaire à la construction d'une nouvelle école secondaire.
- **Économie importante**, car en libérant 2000 places-élèves dans nos écoles existantes, ceci évite la construction d'une nouvelle école secondaire, ce qui engendrerait des frais beaucoup plus importants.
- Échéancier des travaux : de l'automne 2020 à l'année scolaire 2023-2024

Vision d'avenir

pour nos campus d'écoles secondaires



Aujourd'hui, ON CONSTRUIT **demain.**

Création d'espaces

- La relocalisation du Centre de formation professionnelle Paul-Émile Dufresne (PED) permettrait de libérer une superficie brute d'environ 6258 m² sur le campus Curé-Antoine-Labelle. Par la nature de ses programmes, le centre PED offre déjà des locaux potentiels pour l'accueil d'élèves du secondaire et seul un réaménagement mineur sera requis.
- L'École hôtelière de Laval libèrera sur ce campus environ 1461 m² en superficie brute pour des besoins d'espace au niveau du secondaire.
- Considérant les cuisines, le réaménagement sera plus considérable pour l'adapter aux secteurs des jeunes. Le bâtiment pourrait avoir une vocation particulière pour une clientèle particulière.
 - **550 places libérées par PED**
 - **150 places libérées par EHL**

CAPACITÉ D'ACCUEIL

du campus suite à sa revitalisation

Avec le déploiement de Cunard, sur le campus Curé-Antoine-Labelle :

- École secondaire Curé-Antoine-Labelle
- Centre d'éducation des adultes le Tremplin
- Nouvelle école spécialisée



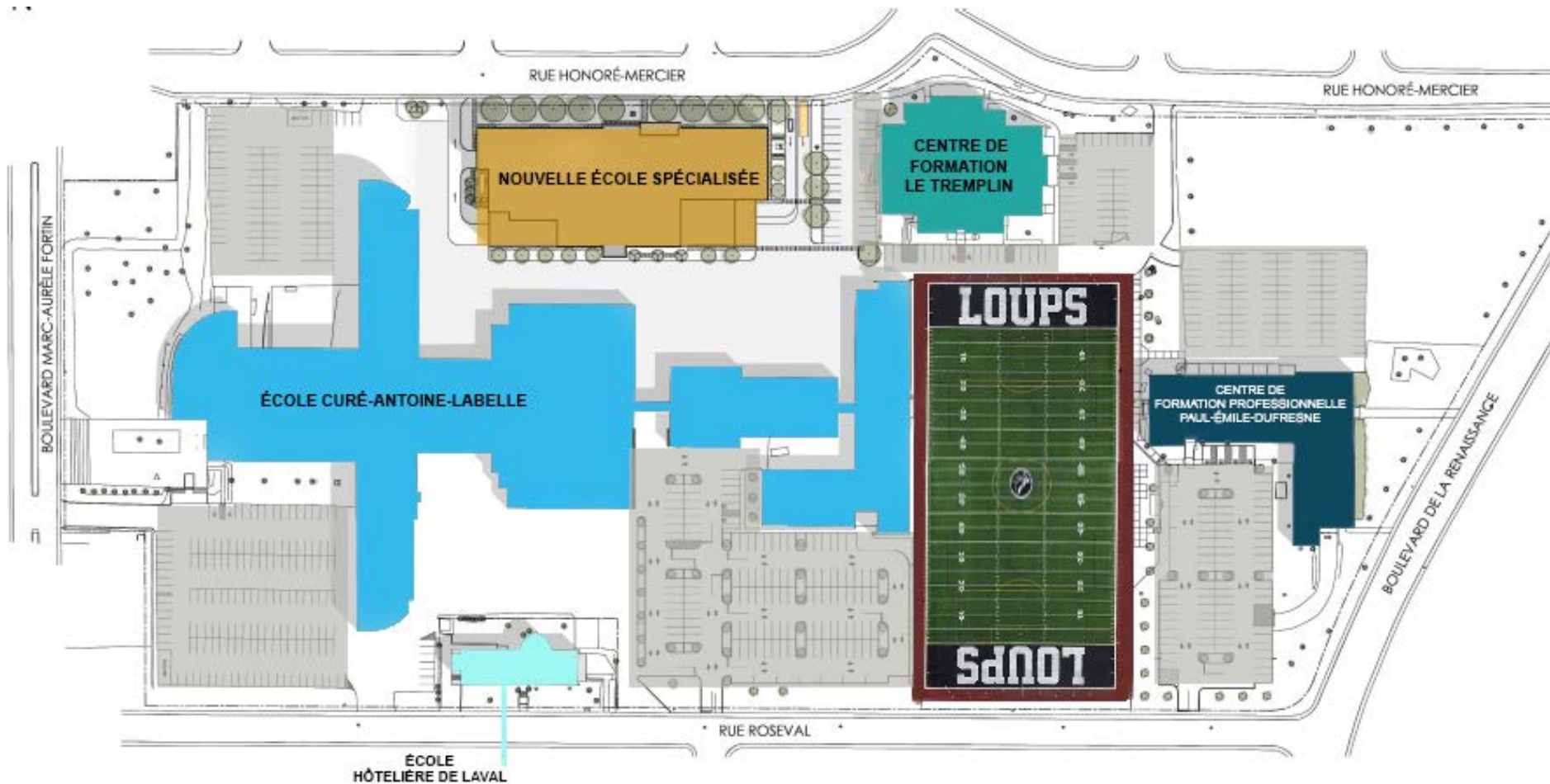
**+ de 800
nouvelles places
pour des élèves
du secondaire dans un
nouveau campus**

CARTE DU SITE



Aujourd'hui, ON CONSTRUIT **demain.**

CONCEPT D'AMÉNAGEMENT du campus Curé-Antoine-Labelle



DÉPLACEMENTS ACTIFS

et milieu de vie communautaire

- Des **pistes cyclables** seront aménagées aux abords du campus.
- Des **passages réservés aux piétons** seront installés tout autour et au cœur du site.
- **Réduction potentielle des cases de stationnement** tout en assurant une conformité aux règlements municipale.
- Création d'un campus en continuum avec le parc Raymond-Millar, situé à proximité, afin de permettre un réel milieu de vie pour les élèves et les citoyens du quartier, et y développer un sentiment d'appartenance.

CIRCULATION

autobus et automobiles

- Le nombre d'autobus augmentera principalement dû à l'arrivée de la Nouvelle école spécialisée. Le débarcadère de celle-ci sera construit sous l'école, au niveau du sol, afin d'être à l'abri des intempéries pour les élèves à mobilité réduite, entre autres. Toutefois, les horaires des écoles seront pensés afin de ne pas nuire à la circulation du secteur avoisinant. De plus, cette **configuration de débarcadère** permet de réduire les zones extérieures asphaltées et, ainsi, de contribuer à réduire les ilots de chaleur.
- **Réaménagement des cases** de stationnement existantes en -conformité aux règlements municipaux. Une réduction de cases sera envisagée en conformité aux règlements municipaux.
- Débarcadère d'autobus localisé sur un **site multifonctionnel** idéalement à double usage. Des barrières peuvent se fermer après le passage des autobus pour devenir des surfaces de jeux.

Enjeux de circulation

Jean-Sébastien Fecteau

Ingénieur– circulation et transport
Service de l'ingénierie

Ville de Laval



MESURES D'APAISEMENT DE LA CIRCULATION

- Lien fort entre campus et parc Raymond-Millar
- Boul. Marc-Aurèle-Fortin fermeture du terre-plein près de Roseval
- Deux passages surélevés pour piétons et cyclistes
- Déploiement du plan directeur du réseau cyclable (axe Marc-Aurèle-Fortin)



Particularités, maquettes et échéancier



Daniel Quirion, directeur
Service des ressources matérielles
Centre de services scolaire de Laval



PARTICULARITÉS DU PROJET

- Ajout d'**arbres et d'espaces verts** ainsi que **protection des arbres matures existants**.
- Favoriser le **partage des installations** destinées aux élèves, ainsi que celles destinées à la communauté. Déjà, le terrain de soccer/football est utilisé par les élèves tout comme par la communauté (en dehors des heures de classe). Les aménagements actuels de Curé-Antoine-Labelle (amphithéâtre, gymnases, etc.) sont partagés. Nous poursuivrons cette approche pour tous les nouveaux aménagements du campus.
- **Revitaliser et optimiser des infrastructures existantes** vieillissantes pour améliorer et permettre des milieux plus propices à l'apprentissage. Plusieurs projets de rénovation de bâtiments sont en cours sur le territoire en plus des nouvelles constructions. Bonifier et améliorer nos installations devient une solution comme nous sommes face à une rareté de terrains.
- La Nouvelle école spécialisée permettra l'**intégration et l'inclusion** des élèves à besoins particuliers sur un campus où évoluent des élèves du parcours régulier.

INSTALLATIONS SPORTIVES ET RÉCRÉATIVES

- **Nouveau terrain synthétique** de soccer/football. Plateau sportif multifonctionnel.
- **Espaces verts et végétation.** Ajout d'**arbres et d'espaces verts** ainsi que **protection des arbres matures existants.**
- **Revitalisation** du site et aménagement sous forme de **campus.** Infrastructures complémentaires qui maximisent l'offre de service.
- Favoriser le **partage des installations** destinées aux élèves, mais aussi celles destinées à la communauté.
- Possibilité d'ajout de plateaux sportifs supplémentaires qui prendraient place dans le bâtiment actuel du Centre de formation Paul-Émile-Dufresne.

NOUVEAU TERRAIN SYNTHÉTIQUE



Aujourd'hui, ON CONSTRUIT **demain.**

NOUVEAU TERRAIN SYNTHÉTIQUE



Aujourd'hui, ON CONSTRUIT **demain.**

QUELQUES IMAGES DES TRAVAUX RÉALISÉS

terrain synthétique et stationnement



QUELQUES IMAGES DES TRAVAUX RÉALISÉS

terrain synthétique et stationnement



MAQUETTES PRÉLIMINAIRES

de la Nouvelle école spécialisée



Aujourd'hui, ON CONSTRUIT **demain.**

MAQUETTES PRÉLIMINAIRES

de la Nouvelle école spécialisée



Aujourd'hui, ON CONSTRUIT **demain.**

MAQUETTES PRÉLIMINAIRES

de la Nouvelle école spécialisée



Aujourd'hui, ON CONSTRUIT **demain.**

ÉCHÉANCIER DES TRAVAUX À VENIR

- 1 Automne 2020** : Début des travaux de la Nouvelle école spécialisée.
- 2 Janvier 2022** : Déménagement de l'École hôtelière (ÉHL) vers l'édifice Cunard et début des travaux de revitalisation de l'édifice actuel ÉHL.
- 3 Automne 2022** : Ouverture de la Nouvelle école spécialisée,
- 4 Mars 2023** : Déménagement du Centre de formation professionnelle Paul-Émile-Dufresne (PED) et début des travaux de revitalisation de l'édifice actuel PED.
- 5 Hiver 2023** : Fin des travaux dans le bâtiment actuel ÉHL. Bâtiment prêt à accueillir les élèves de Curé-Antoine-Labelle.
- 6 Juillet 2024** : Fin des travaux dans le bâtiment actuel PED. Bâtiment prêt à accueillir les élèves de Curé-Antoine-Labelle.
- 7 Rentrée 2024-2025** : Ouverture complète du nouveau campus secondaire Curé-Antoine-Labelle.

PÉRIODE DE QUESTIONS



Aujourd'hui,
ON CONSTRUIT
demain.



PÉRIODE DE QUESTIONS

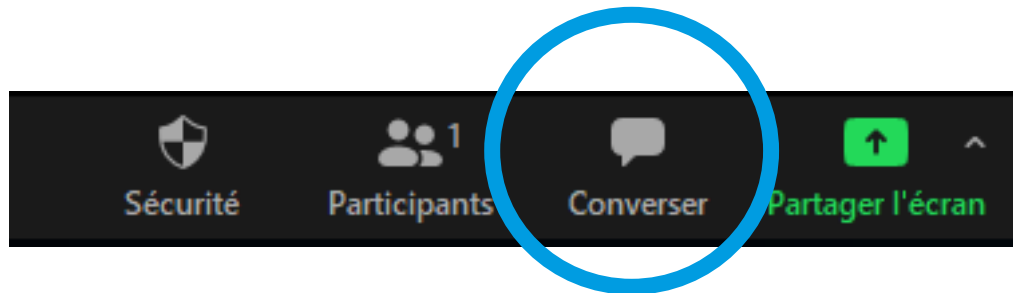
Pour les participants dans la salle :

- Portez le couvre-visage
- Rendez-vous au micro à l'avant
- Respectez une distance de 2 mètres

PÉRIODE DE QUESTIONS

Pour les participants virtuels :

- Utilisez l'espace de clavardage en inscrivant votre nom et votre question.
- Nous la lirons à voix haute.



MOT DE LA FIN



Aujourd'hui,
ON CONSTRUIT
demain.

